



Lycée Lavoisier - Mayenne

Information des familles en présentiel

Mardi 22 février 2022

Support de présentation

LES ENJEUX DE LA CONSTRUCTION DU PROJET D'ORIENTATION EN PREMIÈRE

Psychologue de l'Education Nationale,
Conseillère en Orientation Scolaire et Professionnelle

Mme Carrasco-Thiry et Mme Cherbonnel

Présences au Lycée Lavoisier

- Lundi (1 semaine sur 2)
- Mardi matin ou après midi
- Jeudi (1 semaine sur 2)
- Vendredi (1 semaine sur 2)

Prise de rendez vous à l'accueil du lycée

Point d'accueil

CIO Nord Mayenne

Impasse Robert Buron

53100 Mayenne

02.43.26.35.11

Possibilité de prendre RV en
semaine dont **le mercredi**
après midi et pendant les
vacances scolaires

DANS UN PEU PLUS D'UN AN....

S'inscrire sur la plate forme « **PARCOURSUP** »

Ouverture fin décembre

Saisie des vœux à partir 20 janvier

Formulation des 10 vœux maximum

En attendant....

je m'informe, j'explore....

je me mets en action...

CONSTRUIRE SON PARCOURS, C'EST...

▶ Bien se connaître:

▶ goûts, centres d'intérêts, personnalité, points forts, résultats scolaires

▶ Savoir quelle formation me convient:

Études courtes ou études longues?

Besoin d'encadrement ou besoin d'autonomie?

Formation à temps plein ou en alternance?

Études théoriques ou professionnelles?

▶ Connaître la sélection

Le lycée vous accompagne

Parcours Avenir vers l'enseignement Supérieur

RDV avec le PP, Heures de vie de classe

RDV PSYEN, interventions classe en novembre en demi groupe

Forum post bac au lycée Lavoisier en Décembre

Rencontre avec des élèves, des établissements du supérieur:

Ecoles d'ingénieurs, IEP de Rennes, Université: pass, CPGE d'Angers (Du Bellay et Chevrollier) et Le Mans (Montesquieu, Touchard, Yourcenar) ...

LES RESSOURCES

* Consultation des sites : www.terminales2021-2022.fr

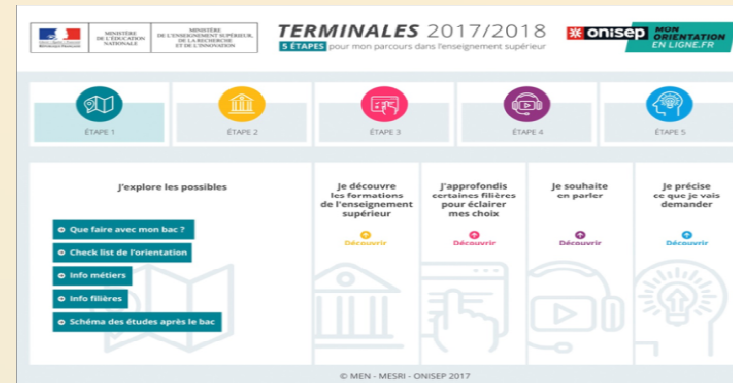
[terminales2021-2022.fr](http://www.terminales2021-2022.fr)

[onisep.fr](http://www.onisep.fr)

[parcoursup.fr](http://www.parcoursup.fr)

[cidj.com](http://www.cidj.com)

[lesmetiers.net](http://www.lesmetiers.net)



* Inscription à des MOOC sur www.fun-mooc.fr

* Les dossiers de l' ONISEP



LES RESSOURCES

▶ Les forums

▶ Les portes ouvertes : 26 février 2022

▶ Université et IUT Le Mans et Laval

▶ Université et IUT de Nantes

▶ Université et IUT de Rennes

▶ Les journées d'immersion (visites, assister à des cours en amphi, présentation de la filière choisie..)

▶ **Couralafac: Université et IUT Le Mans et Laval** (avant la Toussaint et le 2 mars 2022 sur inscription)

▶ **M'essayer c'est m'adopter : Université et IUT Angers** (vacances de la Toussaint et de Février)

PETIT ZOOM SUR...

Les formations post bac...

Schéma des Etudes Supérieures

Filières sélectives post bac

Écoles
de 3 à
6 ans

Art
Architecte
Social
Para-
Médical
Commerce
IEP

Écoles
d'ingénieurs

Écoles de
Commerce

ENS

Prépas
intégrées

Prépas
(CPGE)

BTS

Écoles

Lycée

BUT

DEUST

Université

Licence
professionnelle

Licence (L3)
2 semestres =
60crédits

L2
2 semestres =
60crédits

L1
2 semestres =
60crédits

Master 2
Pro ou Recherche
(2semestres = 60crédits)

Master 1
(2semestres = 60crédits)

Doctorat
(6 semestres)

Doctorat =
480 crédits

Master =
300 crédits

Licence =
180 crédits ECTS

+8

+5

+3

Nb
d'années
d'études

ETUDES COURTES

BTS – BUT

Les écoles spécialisées
(sociales, paramédicales...)

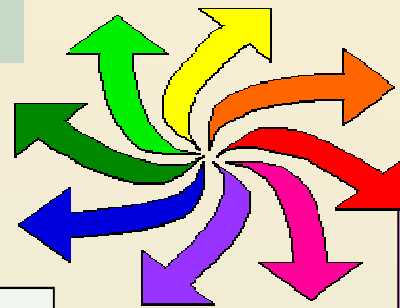
ETUDES LONGUES

Licence

CPGE scientifique, littéraire,
économique et commerciale

+

Les grandes écoles
(ingénieurs, commerce..)



IMPORTANCE DES PASSERELLES

BTS

Durée des Études	2 ans
Public recruté	Priorité aux bacs technologiques
Contenu	120 spécialités 2/3 d'enseignement technologique et professionnel Environ 33h de cours /semaine
Stages	8 à 16 semaines
Validation	Examen final + CCF
Poursuites d'études	Objectifs: insertion professionnelle Poursuites d'études possibles : licence professionnelle, écoles...

BUT

Durée des Études	3 ans
Public recruté	50% bacs généraux 50% bacs technologiques
Contenu	24 spécialités (1 à 6 parcours) 50% du temps de situations pratiques professionnelles Projets tutorés Environ 33h de cours /semaine (Cours/TP/TD)
Stages	22 à 26 semaines
Validation	Control continu
Poursuites d'études	Objectifs: 50 % d'insertion professionnelle Poursuites d'études possibles (écoles d'ingénieurs, de commerce IAE, université..)

LES ÉCOLES SPÉCIALISÉES

social

paramédical

Arts

/

LES GRANDES ÉCOLES

sciences politiques (IEP)

architecture

Ingénieurs

commerce

- Choix d'une profession
- Inscriptions auprès des écoles ou via parcoursup
- Concours d'entrée ou oral possible
- 3 à 6 ans d'études suivant les formations

LES CLASSES PRÉPARATOIRES AUX GRANDES ÉCOLES

CPGE

Littéraire

Lettres supérieures

**Lettres et Sciences.
sociales**

Lettres supérieures
Chartres / Saint Cyr

Economique et commerciale

ECG économique
et commerciale
générale

ECT économique et
commerciale
technologique

D1: économie, droit,
management
D2: économie,
gestion

Scientifique

MPSI

Math/physique/sc de l'ingénieur

BCPST

biologie/ chimie/physique/sc de
la terre

PCSI

physique/chimie/sc de
l'ingénieur

PTSI

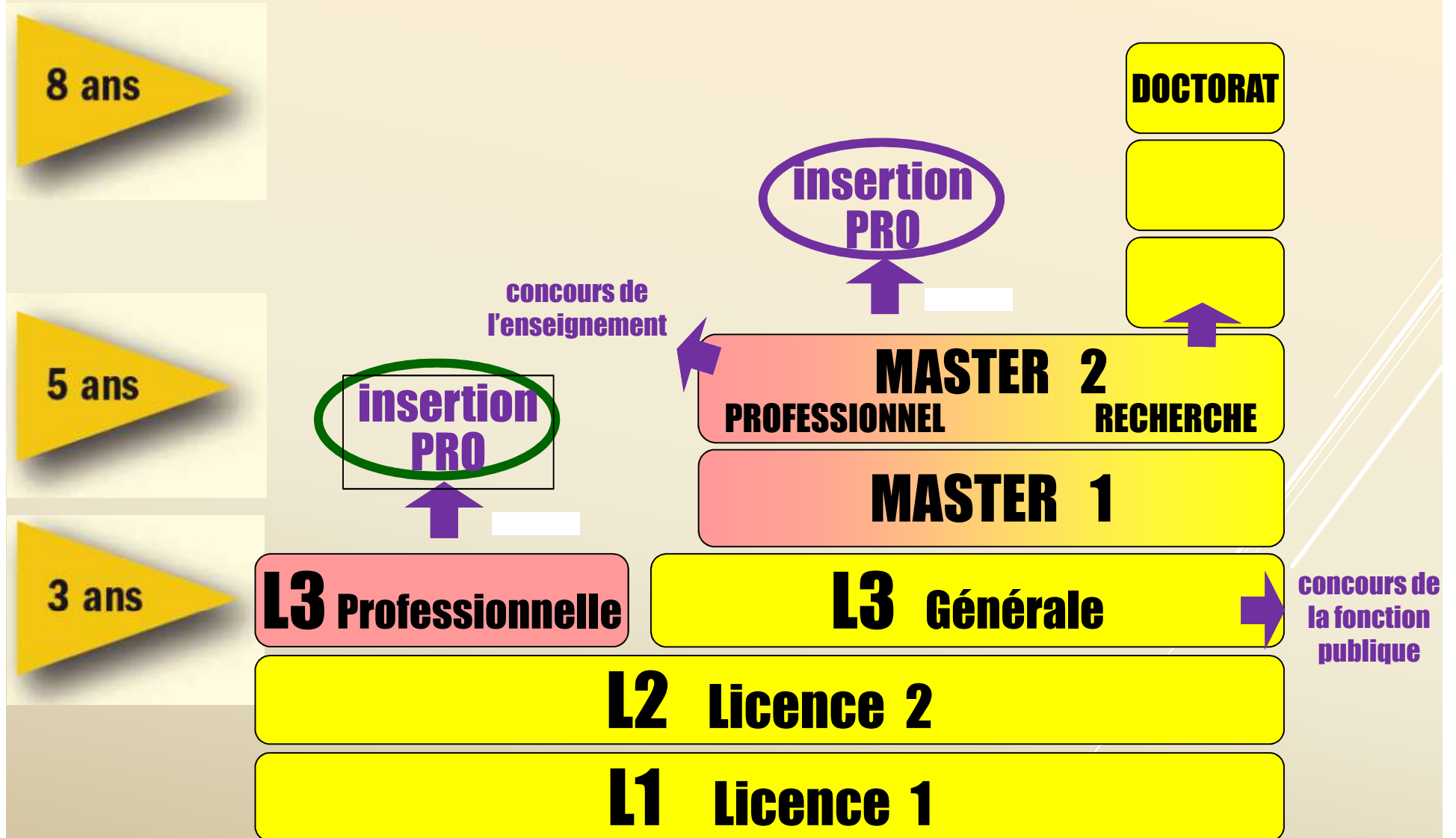
Physique/technologie/dc de
l'ingénieur

MP2I

Math/physique/ingénierie
/informatique

Les études à l'université

3 niveaux de sortie



Les domaines de formation à l'Université

Sciences et technologie

Mathématiques, Mathématiques-informatique, Informatique, Physique, Chimie, Sciences de la vie, Sciences de la terre, Biologie, Mécanique, Electronique....

Lettres et Langues

Lettres modernes, Lettres classiques, Langues étrangères appliquées (LEA), Langues littéraires et civilisations étrangères et régionales(LLCER), Philosophie, Information-communication...

PASS

Droit, Economie-

Gestion Droit, économie, Sciences de gestion, économie-gestion, Droit, Administration économique et sociale (AES)
Mathématiques appliquées aux sciences sociales (MASS)...

STAPS

sciences et techniques des activités physiques et sportives

Sciences humaines et

sociales Histoire, Géographie, Psychologie, Sciences sociales ou Sociologie, Histoire de l'art et archéologie, Sciences du langage,...

Arts

Arts plastiques, Cinéma, Etudes théâtrales, Musique, Arts du spectacle...

Quelques bi-licences ou double cursus sur sélection : Gestion, Droit / Sciences Politiques, Histoire/Allemand, Philosophie/Droit, Droit/Langues, Sciences sociales et Lettres, Maths et Informatique, Sciences et Philosophie...

Merci pour votre attention...

2^{ème} partie:

*Choix des enseignements de
spécialité*

et Baccalauréat

Combinaison d'enseignements de spécialité en filière générale

La voie générale: Construire son parcours

En Première – Trois enseignements de spécialité de 4h



En Terminale – Ne conserver que deux enseignements de spécialité de 6h

Lycée Lavoisier - Quels enseignements de spécialité ont été choisis en Première ?

Combinaison	Nb	Profil	
Maths - PH-CH - SVT	32	Profil scientifique	
Maths - PH-CH - SES	11		
Maths - PH-CH - LLCE	4		
Maths - PH-CH - HGGSP	5		
Maths - PH-CH - AP	2		
Maths - PH-CH - CI-AV	1		
Maths - SVT - SES	10		Profil scientifique diversifié
Maths - SVT - LLCE	4		
Maths - SVT - AP	2		
PH-CH - SVT - SES	3		
PH-CH - SVT - LLCE	2		
Maths - SES - LLCE	6	Profil économique	
Maths - SES - HGGSP	9		
Maths - SES - CI-AV	2		
Maths - SES - HLPHI	1	Profil mixte et diversifié - Voie moyenne	
PH-CH - SES - CI-AV	2		
PH-CH - SES - LLCE	2		
SVT - SES - LLCE	6		
SVT - SES - HGGSP	9		
SVT - SES - AP	1		
SES - LLCE - HGGSP	13		
SES - LLCE - HLPHI	11		
SES - LLCE - AP	2		
SES - LLCE - CI-AV	2		
SES - HGGSP - CI-AV	3		
SES - HGGSP - AP	2		
SES - HGGSP - HLPHI	3		
SES - HLPHI - CI-AV	1		
PH-CH - LLCE - CI-AV	1		Profil littéraire
Maths - LLCE - CI-AV	1		
Maths - LLCE - HLPHI	1		
Maths - LLCE - HGGSP	1		
LLCE - HLPHI - AP	7		
LLCE - HLPHI - CI-AV	4		
LLCE - HLPHI - HGGSP	1		
LLCE - HGGSP - CI-AV	3		
LLCE - HGGSP - AP	1		
AP - HGGSP - HLPHI	3		



Choisir un enseignement à ne pas poursuivre en Terminale Générale

- Intérêt
- Réflexion concernant l'orientation
- La question des mathématiques:
 - Faut-il conserver ou non l'Enseignement de spécialité Maths en Terminale ?
 - Faut-il prendre Maths Expertes ?
 - Faut-il prendre Maths complémentaires ?



Choisir une spécialité en Terminale STMG



3 spécialités au choix en Terminale:

- Mercatique (commerce)
- Ressources humaines
- Gestion Finance

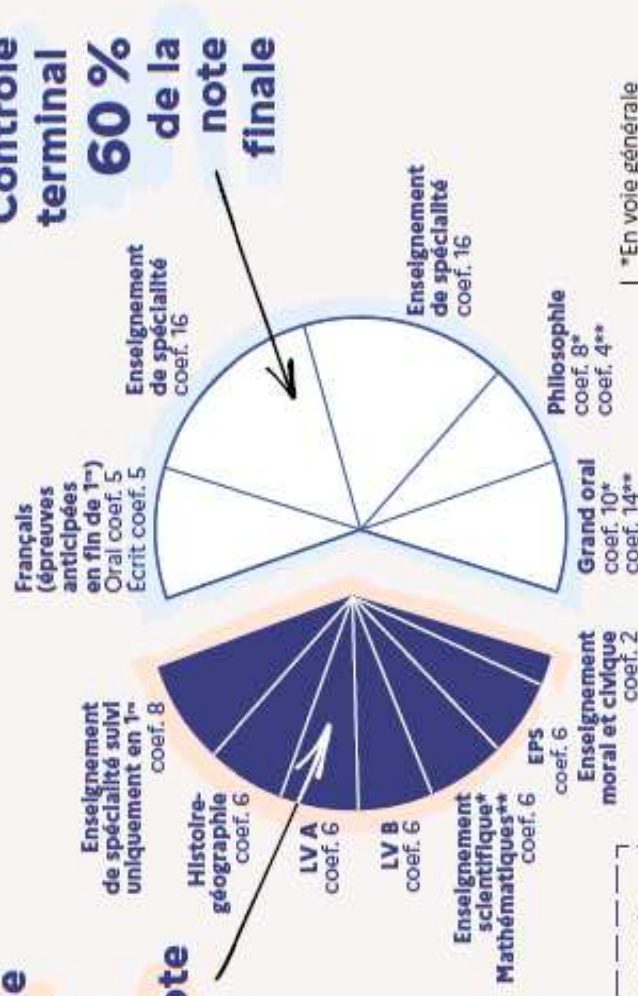
**Après le Bac, un BTS Management Commercial opérationnel au Lycée Lavoisier
avec possibilité d'apprentissage en 2^{ème} année**

Répartition de la note finale



Contrôle continu
40 %
de la note finale

Contrôle terminal
60 %
de la note finale



Enseignements optionnels
coef. 2 à 4 suppl.***

*En voie générale
**En voie technologique
*** 2 si suivi uniquement une année, 4 si suivi en 1^{er} et terminale



Calendrier 2021-2022 dérogatoire

Notes des 5 trimestres de 1^{ère} et Tle comptent pour Parcoursup


Epreuves de Français de 1^{ère} et d'Enseignement de spécialité de Terminale comptent pour Parcoursup

Baccalauréat accessible

Vœux d'orientation correspondant aux envies

BACCALAURÉAT GÉNÉRAL, TECHNOLOGIQUE ET PROFESSIONNEL

Calendrier de l'année de terminale 2021-2022



	BACCALAURÉAT GÉNÉRAL ET TECHNOLOGIQUE	BACCALAURÉAT PROFESSIONNEL	parcoursup
	Le contrôle continu pour le baccalauréat général et technologique a lieu tout au long de l'année.	Les épreuves professionnelles font l'objet d'un calendrier spécifique et variable selon la spécialité visée.	
DÉC.			21 décembre : ouverture du site d'information Parcoursup.fr avec le moteur de recherche des formations
JANV.			20 janvier : ouverture de la plateforme Parcoursup pour s'inscrire et formuler ses vœux
FÉV.			
MARS	Enseignement de spécialité mi-mars		29 mars : date limite pour formuler ses vœux
AVR.			7 avril : date limite pour compléter son dossier et confirmer ses vœux
MAI	11, 12 et 13 mai : épreuves terminales d'enseignements de spécialité	23 mai au 3 juin : épreuves écrites et pratiques sur support informatique	
JUIN	15 juin : philosophie 20 juin au 1^{er} juillet : Grand oral	14 au 24 juin : épreuves écrites d'enseignements généraux	2 juin : lancement de la phase principale d'admission : réponses des formations 23 juin : lancement de la phase complémentaire
JUIL.	5 juillet : résultats du baccalauréat 8 juillet : fin de la session 2022	5 juillet : résultats du baccalauréat 8 juillet : fin de la session 2022	15 juillet : fin de la phase principale d'admission

MENJ5-MESRI - Janvier 2022

Couralafac

Novembre
2021



Inscription libre – Démarche volontaire

Forum Lavoisier – Décembre 2021

Rencontre avec des étudiants anciens élèves

Participation
obligatoire



Développer la réflexion sur les choix

**Confronter les élèves à des Formations exigeantes ambitieuses, accessibles
et de proximité**

Développer la réflexion sur les choix

**1^{ère} générale
Participation
obligatoire**

**Terminale
générale
Démarche
volontaire**



Vendredi 4 février 2002

**Les professeurs des Classes Préparatoires aux Grandes Écoles du Mans sont
venus présenter les CPGE aux élèves de Première et de Terminale.**