

# OPTION EPS ET SPECIALITE EPS LYCEE LAVOISIER

*Par la diversité de son offre de formation, le lycée Lavoisier souhaite favoriser l'intégration et la réussite de tous les élèves.*



3 heures par semaine  
en seconde

4 heures par semaine  
En première

Des sports uniques  
dans le département

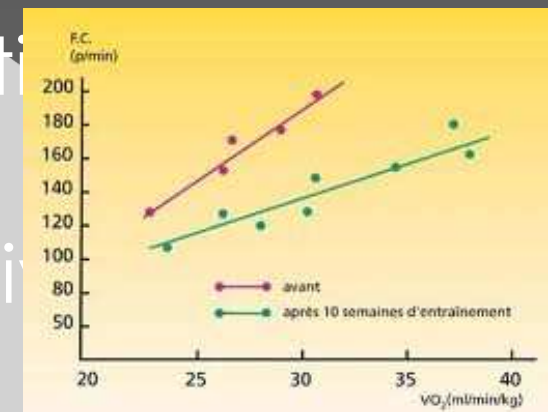
6 heures par  
semaine en  
terminales



- A l'issue de la classe de seconde, l'élève choisit de poursuivre ou non cet enseignement qui devient une spécialité.
- La spécialité sera alors évaluée en classe de première et/ou de terminale pour **l'épreuve du Baccalauréat.**

# CARACTERISTIQUES DES ELEVES CONCERNES

- ◉ Goût pour la pratique d'activités polyvalentes
- ◉ Goût pour le dépassement de soi
- ◉ Investissement dans le cadre de l'association sportive dans les différents rôles : Jeunes officiels, coach, organisateur...
- ◉ Intérêt pour l'analyse de sa pratique son approche théorique
- ◉ Implication dans la vie associative

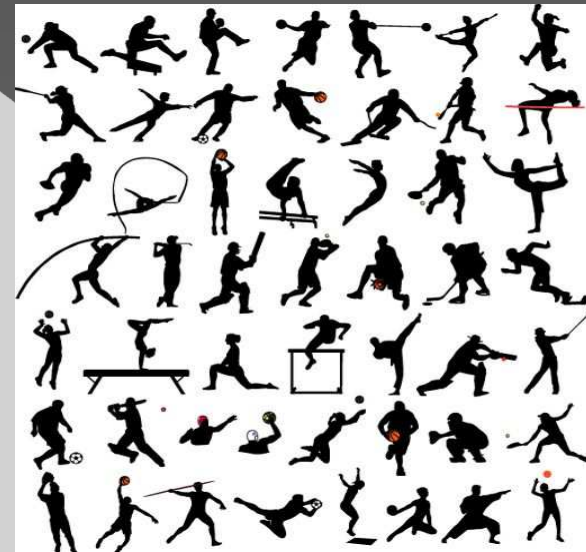
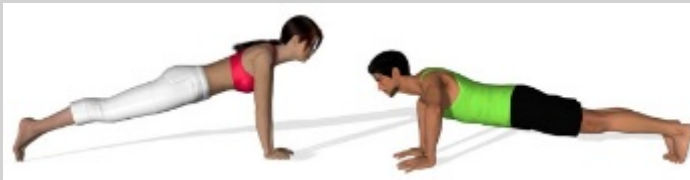


# LES ATTENDUS

- Atteindre son plus haut niveau de performance
- Analyser et interpréter sa pratique et enrichir son parcours de formation
- Construire une argumentation écrite et orale relative à la culture sportive
- Concevoir et conduire un projet

# 3 THEMES EN SECONDE –

- **ENTRAINEMENT (animation de séances)**
  - **PERFORMANCE (Volley, Hand)**
  - **SECURITE (Escalade)**
  - **TRAVAUX DIRIGES**



# 3 COMPETENCES EN SPECIALITE

- ◉ **PRATIQUER** des activités variées

Se préparer et s'entraider pour atteindre une performance / Conduite d'un projet collectif et de situations pédagogiques

- ◉ **ANALYSER**

Acquérir un bagage culturel, technique, tactique pour développer un regard critique

- ◉ **COMMUNIQUER**

Informier, coopérer, débattre, convaincre et négocier

# EN PREMIERE

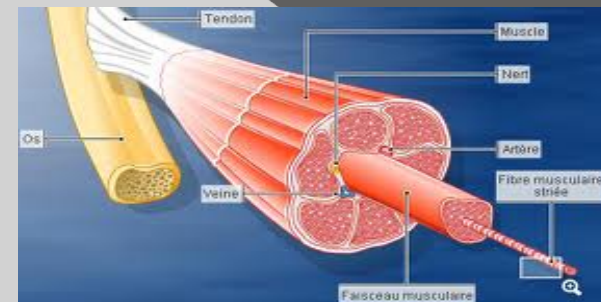
- APPORTS PRATIQUES en prévision

**Escalade, natation, Handball, volley-ball**

Gymnastique, relais, yoga, sauvetage.

- APPORTS THEORIQUES

Métiers du sport et du corps humain,  
pratique physique et santé, technologies  
des activités physiques





# EN TERMINALE

- APPORTS PRATIQUES en prévision

**Escalade, Volley-ball, Handball,**

Boxe française, Course d'orientation,  
Danse.

- APPORTS THEORIQUES

Enjeux de la pratique physique dans le  
monde contemporain

Technologies des activités physiques

# Des actions variées

- **En seconde** : animation de séances EPS et exposés en TD
- **En première** : conception et réalisation de projets collectifs : course solidaire, encadrement des Virades de l'espoir, préparation de compétitions nationales d'escalade.
- **En terminale** : Concevoir et conduire des situations pédagogiques, encadrement des journées d'intégration des secondes, journée Sport Partagé



# DES IMPLICATIONS ENCOURAGEES EN MILIEU ASSOCIATIF

- **En seconde** : 10 heures d'implication en association.
- **En première** : 20 heures d'implication sur un événement sportif.



# VALORISATION DE COMPETENCES

Cet enseignement permet de valoriser les  
compétences développées par les  
jeunes

- ⦿ au cours de leur cursus scolaire et sportif
- ⦿ Au cours des travaux dirigés
- ⦿ Au cours des actions effectuées en milieu associatif (attestations pouvant figurer dans ParcoursSup)

# CONDITIONS D'ACCES

- Le nombre de places est limité à 24 pour des raisons de sécurité, des raisons matérielles et pour favoriser la réussite des élèves. Un recrutement est réalisé sur dossier.
- Un internat de 210 places peut accueillir votre enfant en chambre de deux à trois personnes. Deux conseillers principaux d'éducation et une infirmière assurent le suivi des internes en dehors des heures de cours.

# POURSUITE D'ETUDES

Les élèves ayant suivi cet enseignement de spécialité repartent avec un bagage non négligeable dans les filières liées aux métiers de l'animation, de l'enseignement, de l'entraînement sportif, des loisirs, du management, de la santé et du bien-être, de la protection des personnes mais aussi du paramédical.



# DES PARTENARIATS

En partenariat avec  
le CT escalade 53  
L'UNSS 53

nos élèves ont la possibilité de se  
joindre à l'organisation de  
compétitions nationales et  
internationales :

Coupe d'Europe (2013) Finale de  
Coupe du Monde (2014)  
Championnat de France Elite  
(2015.2017.2019)

Epreuve pré-olympique(2022)

Journée Sport Partagé

Avec des jeunes atteints d'une  
déficience.

( 2016 à 2022)

Championnat de France 2019



## Une association sportive active





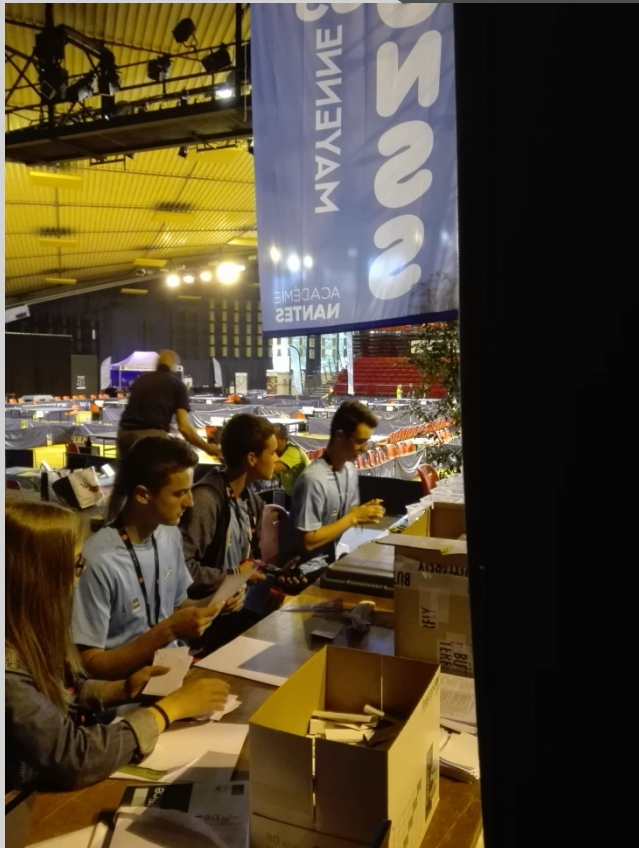
# Cross UNSS Championnat de France



# VOLLEY LOISIR ET COMPETITION



# JEUNES ORGANISATEURS



# ESCALADE LOISIR



# ORGANISATEURS JOURNEE SPORT PARTAGE



# ACAD. DE BASKET



# FRANCE. FOOT FEMININ 2017-2018-2019



En compétition et en loisir  
pour toucher le plus grand nombre d'élèves.





# LA BAULE



# LE WAKE BOARD



# EQUIPES D'ATHLETISME

## France 2016



*L' EPS au lycée Lavoisier, toute une philosophie.*

